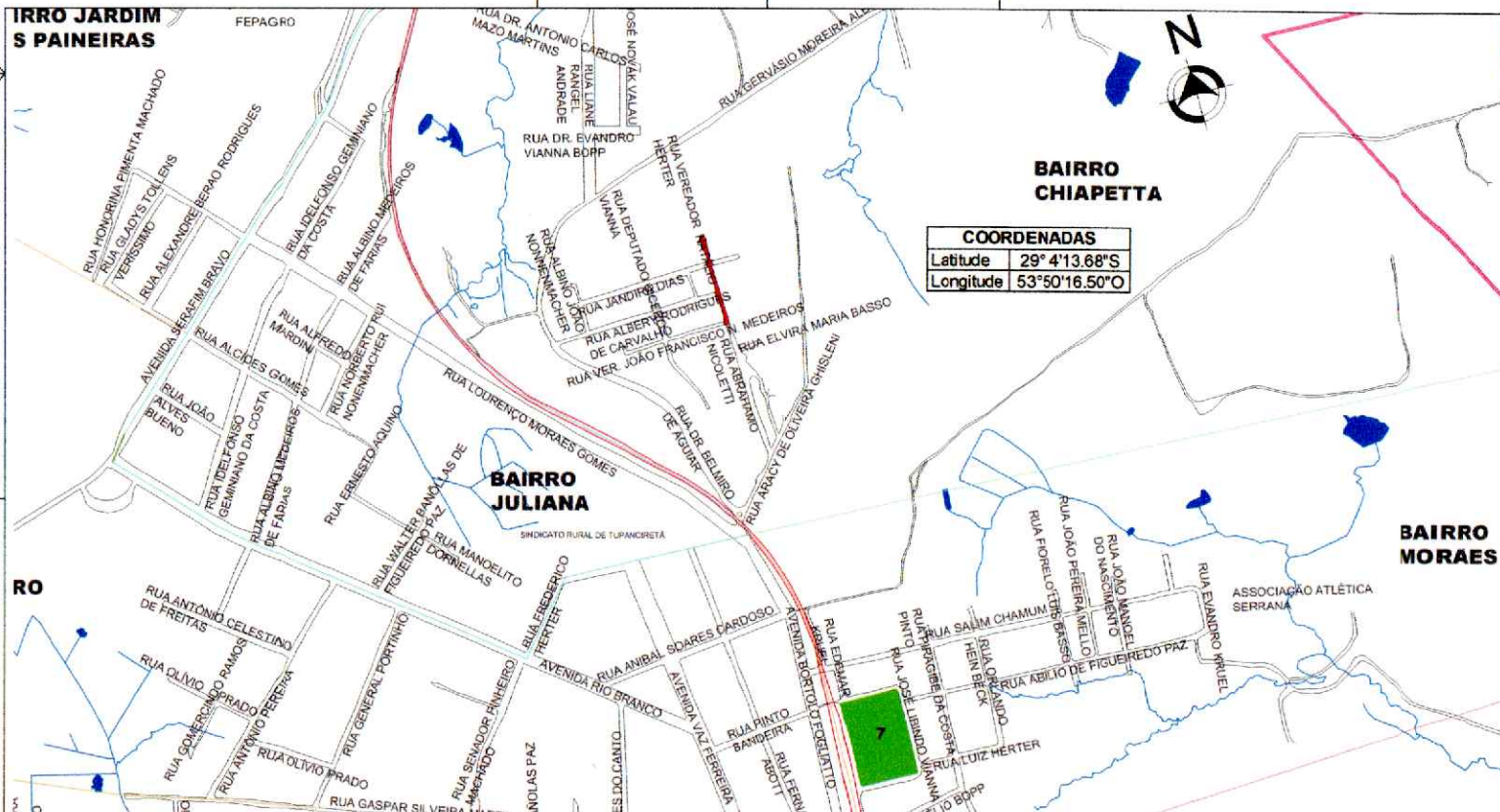


IRRO JARDIM S PAINEIRAS



COORDENADAS	
Latitude	29° 4'13.68"S
Longitude	53° 50'16.50"O

LEGENDA:

Logradouro a pavimentar



PREFEITURA MUNICIPAL DE TUPANCIRETÁ
Rua Expedicionário João Moreira Alberto, 181 - Tupanciretá - RS
DEPARTAMENTO DE ENGENHARIA, ARQUITETURA E URBANISMO

PREFEITO MUNICIPAL - GUSTAVO HERTER TERRA
ENGENHEIRO CIVIL - CARLOS JOSÉ MARCHESAN KUMMEL FÉLIX - CREA RS 197.820

PAVIMENTAÇÃO ASFÁLTICA		
LOCAL: Rua Abrahamo Nicoletti - Bairro Chiapetta - Tupanciretá/RS		
ESCALA: Planta de situação	ESCALA: 1:5000	ET. PRIMEIRA
ELABORADO: Jonathan Pallas Moura	DATA: Abril/2023	Ún.

PLANTA DE SITUAÇÃO
esc: 1/5000

PREFEITURA MUNICIPAL DE TUPANCIRETÁ
Depto. de Engenharia, Arquitetura e Urbanismo
APROVADO
Processo de Protocolo nº 1116/2023
de 07/03/2023

Juliano Greff Cossentino
Juliano Greff Cossentino
Arquiteto do Município
CAU - A112.433-1
Secretaria Municipal de Planejamento

Gustavo Herter Terra
Gustavo Herter Terra
Prefeito Municipal

Carlos José Marchesan Kummel Félix
Carlos José Marchesan Kummel Félix
Engenheiro Civil CREA RS 197.820
MATRÍCULA 1626 - B
PREFEITURA MUNICIPAL DE TUPANCIRETÁ - RS