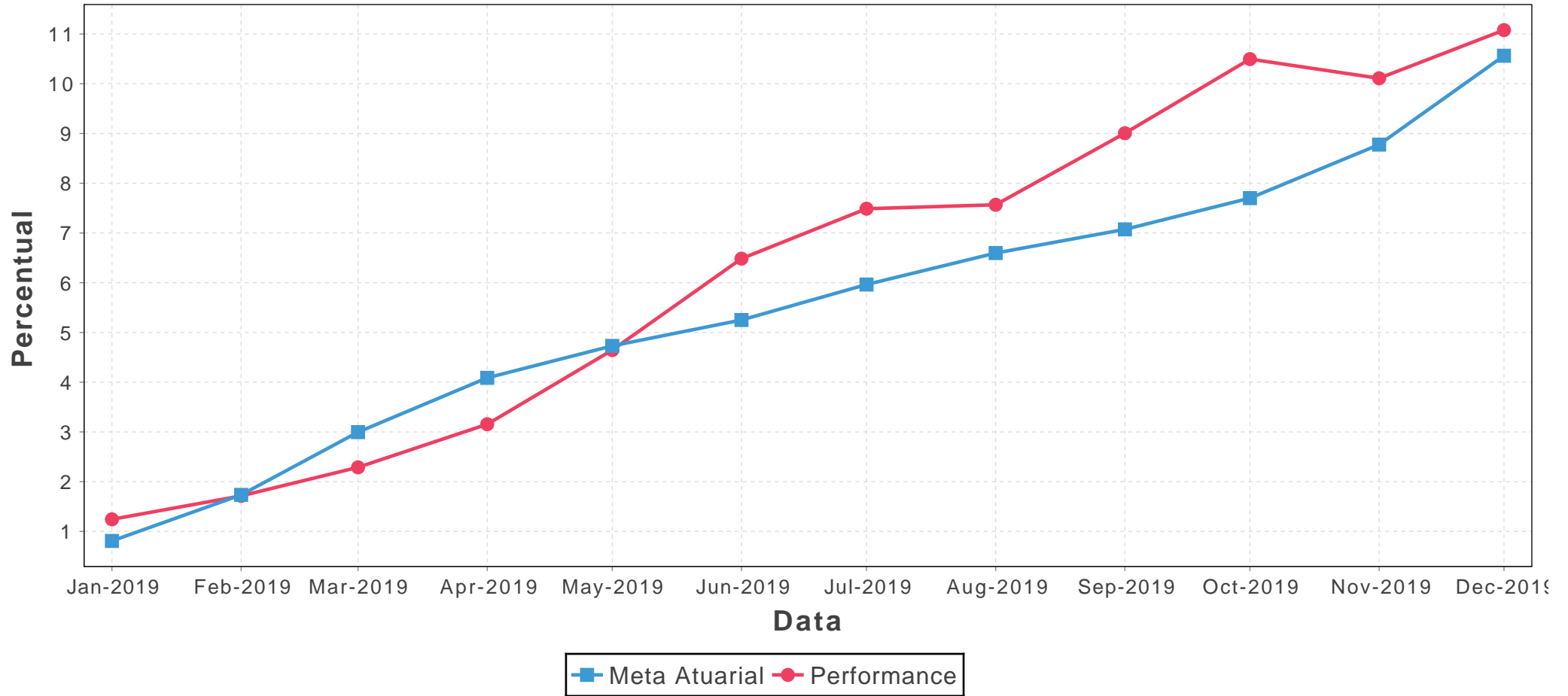


	Jan/19	Fev/19	Mar/19	Abr/19	Mai/19	Jun/19	Jul/19	Ago/19	Set/19	Out/19	Nov/19	Dez/19	12 Meses	Acumulado 2019
PERFORMANCE GERAL	1,24%	0,46%	0,56%	0,84%	1,44%	1,75%	0,94%	0,07%	1,33%	1,36%	-0,34%	0,88%	11,07%	11,07%
IPCA + 6.00%	0,80%	0,91%	1,24%	1,05%	0,61%	0,49%	0,67%	0,59%	0,44%	0,58%	0,99%	1,64%	10,56%	10,56%

Mês	Saldo Anterior (R\$)	Aplicações (R\$)	Resgates (R\$)	Saldo Atual (R\$)	Rentabilidade (R\$)	Rentabilidade (%)	Rent. Acumulada (%)	Meta Atuarial (%)	Meta Acumulada (%)	Efetividade (%)
2019/01	52.413.569,27	7.321.684,87	6.863.388,80	53.529.483,06	657.617,72	1,2428	1,2428	0,8082	0,8082	153,7629
2019/02	53.529.483,06	896.857,83	455.504,56	54.222.228,50	251.392,17	0,4656	1,7141	0,9187	1,7344	50,6752
2019/03	54.222.228,50	911.495,42	305.058,02	55.133.968,95	305.303,05	0,5643	2,2881	1,2403	2,9963	45,4952
2019/04	55.133.968,95	631.418,99	355.359,79	55.880.714,56	470.686,41	0,8470	3,1545	1,0594	4,0875	79,9453
2019/05	55.880.714,56	1.718.585,04	1.103.354,44	57.310.602,97	814.657,81	1,4451	4,6452	0,6173	4,7301	234,0879
2019/06	57.310.602,97	3.015.573,21	2.954.518,56	58.384.676,67	1.013.019,05	1,7570	6,4838	0,4967	5,2503	353,7004
2019/07	58.384.676,67	2.039.456,61	1.423.613,77	59.552.826,37	552.306,86	0,9429	7,4878	0,6776	5,9635	139,1479
2019/08	59.552.826,37	2.444.055,88	2.002.803,85	60.035.843,94	41.765,54	0,0735	7,5668	0,5972	6,5964	12,3067
2019/09	60.035.843,94	9.736.090,40	9.505.275,09	61.074.905,40	808.246,15	1,3379	9,0060	0,4465	7,0723	299,6383
2019/10	61.074.905,40	6.029.221,49	5.360.542,41	62.585.467,36	841.882,88	1,3668	10,4959	0,5871	7,7010	232,7712
2019/11	62.585.467,36	3.295.073,68	3.042.901,42	62.618.146,19	-219.493,43	-0,3491	10,1101	0,9991	8,7772	-34,9385
2019/12	62.618.146,19	1.383.289,14	542.501,86	64.010.458,48	551.525,01	0,8800	11,0791	1,6422	10,5636	53,5834
<b>Total Geral</b>	<b>39.422.802,56</b>	<b>33.914.822,57</b>			<b>6.088.909,22</b>		<b>11,0791</b>		<b>10,5636</b>	<b>104,8796</b>



1 - Este documento tem caráter meramente informativo, sendo exclusivamente do usuário a responsabilidade por eventuais prejuízos decorrentes da utilização das informações.

2 - Os dados de mercado, se utilizados neste relatório, foram obtidos junto a fontes públicas nas quais o Opmax deposita confiança. Entretanto, o Opmax não se responsabiliza pela acurácia desses dados.

3 - As informações utilizadas neste relatório foram obtidas junto ao RPPS que administra o plano e aos seus prestadores de serviços, não sendo de responsabilidade do Opmax quaisquer erros decorrentes de ruídos ou falhas de informação.